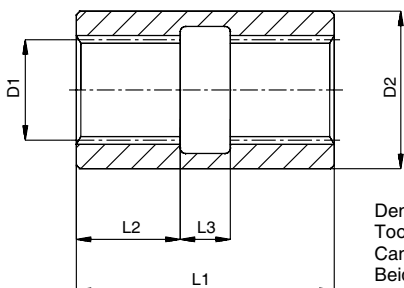
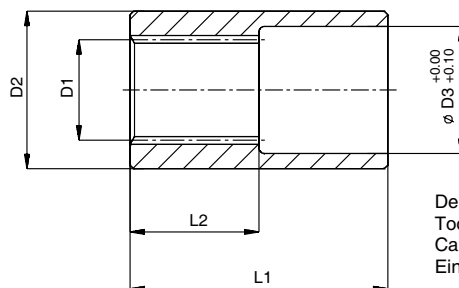


Giunti a manicotto serie BFM
Series BFM splined sleeve couplings
Accouplement à manchons serie BFM
Kupplingsmuffen serie BFM

DIN 5482
DIN 5480
SAE J 498



Dentatura su due lati
Toothing on two sides
Cannelure sur deux côtés
Beidseitig verzahnt



Dentatura su un lato
Toothing on one side
Cannelure sur un côté
Einseitig verzahnt

Manicotti con profilo scanalato interno secondo norme DIN 5482
Sleeves teathed according to the DIN 5482 specifications

Manchons avec cannelure interieure à normes DIN 5482
Muffen mit innenzahnprofil nach DIN 5482

Sigla Model code Sigle Bestellzeichen	Codice Part number Matricule Bestellnummer	D1	N.denti Teeth numbers N.dents Zahnezahl	D2	D3	L1	L2	L3
BFM1	31200500	20x17	12	25	20,5	50	25	
BFM2	31200600	25x22	14	32	25,5	60	30	
BFM2 doppio	31200700						20	20
BFM2Z15	31201300	28x25	15	34	28,5			
BFM2,5	31200800	32x28	17	39	32,5		30	
BFM3	31200900	35x31	18	42	35,5			
BFM3 doppio	31201000			44		71	29,5	12
BFM3,5	31201100	40x36	20	49,5	40,5	66	33	
BFM4	31201200	48x44	23	62	48,5	90	42	

Manicotti con profilo scanalato interno secondo norme DIN 5480
Sleeves teathed according to the DIN 5480 specifications

Manchons avec cannelure interieure à normes DIN 5480
Muffen mit innenzahnprofil nach DIN 5480

Codice Part number Matricule Bestellnummer	D1	Modulo Module Module Modul	N.denti Teeth numbers N.dents Zahnezahl	D2	D3	L1	L2
31203900	N30x2x14x11H	2	14	38	30,5	60	30
31203700	N35x2x16x11H		16	42	35,5		
31203800	N40x2x18x11H		18	49,5	40,5	66	33

Manicotti con profilo scanalato interno secondo norme SAE
Sleeves teathed according to the SAE specifications

Manchons avec cannelure interieure à normes SAE
Muffen mit innenzahnprofil nach SAE

Codice Part number Matricule Bestellnummer	D1	Modulo Module Module Modul	N.denti Teeth numbers N.dents Zahnezahl	D2	D3	L1	L2
31203200	16/32" DP	1,587	13	30	23	50	25
31203300			15	32	26	60	30
31203500			21	42	35,5		
31203600			23	49	38,6	66	33
31203400	12/24" DP	2,116	12	34	28,5	60	30
31203100			14	39	32,5		