

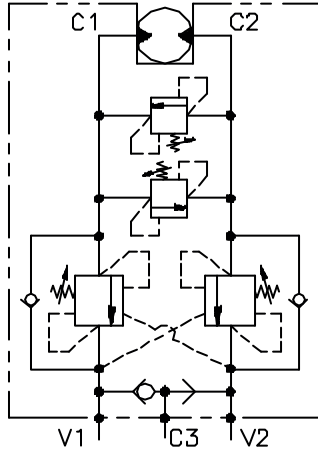
# VALVE D'EQUILIBRAGE

SERIE "WB"

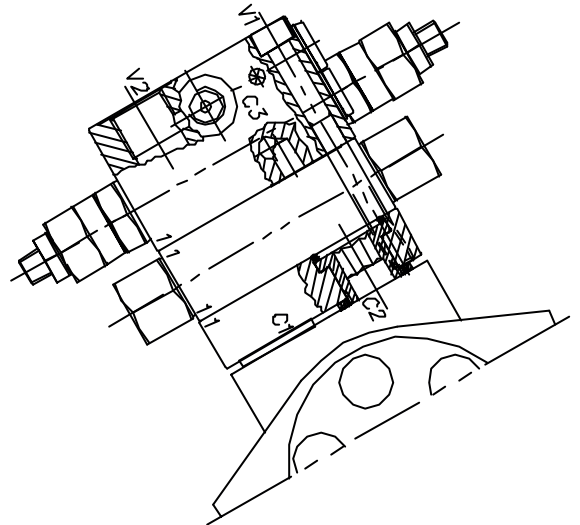


WB-VS-M-DI-VFF-F...-12-14-...

## SCHEMA DE PRINCIPE



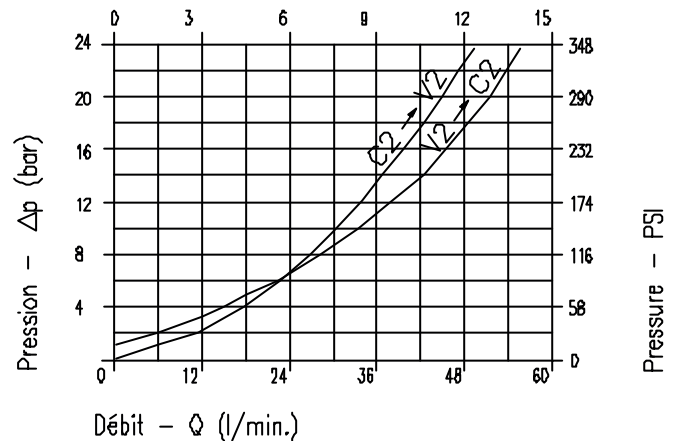
## VUE EN COUPE



### CARACTERISTIQUES - PERFORMANCES

Taille nominale min/max <i>Min/max Rated size</i>	DN	8 / 10
Débit min/max <i>Min/max flow-rate</i>	l/min-GPM	1/60 - 0.26/15.9
Pression de travail max <i>Max working pressure</i>		350 bar 5075 PSI
Pression de service max <i>Max setting pressure</i>		350 bar 5075 PSI
Rapport de pilotage <i>Pilot ratio</i>		4.25 ÷ 1
Température ambiante <i>Room temperature</i>	°C	-30 +50
Température de l'huile <i>Oil temperature</i>	°C	-30 +80
Filtration conseillée <i>Filtration</i>	micron	30
Couple de serrage <i>Tightening torque</i>	Nm	110 ÷ 115
Poids <i>Weight</i>	Kg	.

Flow - GPM



Viscosité de l'huile 46 cSt à 50° C  
Oil viscosity 46 cSt at 50° C

### NOTE:

L'étalonnage doit être 1.3 supérieur à la pression induite par la charge

*Valve should be set at 1.3 times load induced pressure.*

### EXEMPLE:

Pression de travail max :  $\frac{350 \text{ bar}}{1.3} = 270 \text{ bar}$   
Max working pressure :

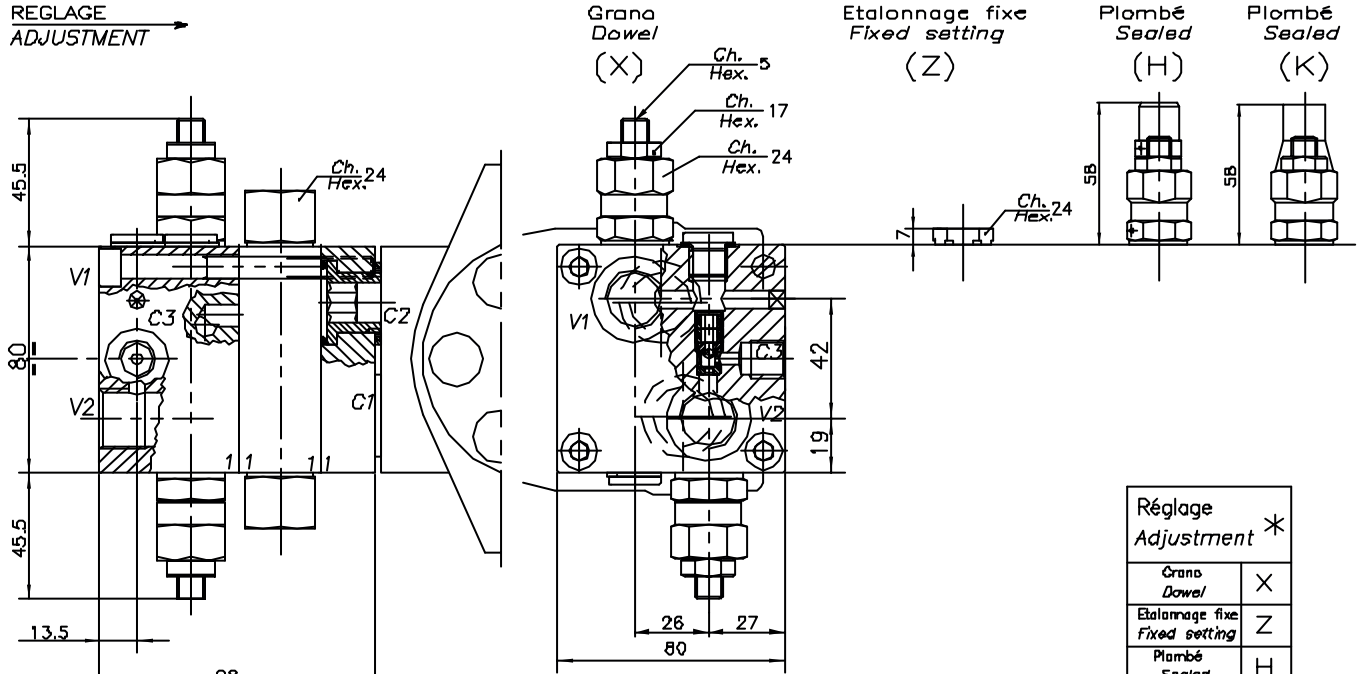
En standard, les corps des valves sont en acier mais, sur demande, ils peuvent être en aluminium  
*Aluminium body valves as standard, steel body on request.*

CODE DE COMMANDE,  
ENCOMBREMENTS,  
EXEMPLE DE CIRCUIT



WB-VS-M-DI-VFF-F..-12-14-...

REGLAGE  
ADJUSTMENT



Réglage Adjustment *	
Grana Dowel	X
Etalonnage fixe Fixed setting	Z
Plombé Sealed	H
Plombé Sealed	K

ORDERING CODE  
CODE COMMANDE

0 0 1      0      0

CODE VALVE VALVE CODE	Réglage standard {Q=5 1/1"} Std. bar setting (made at 5 1/1")		Incr. press. bar / tour Press. Increase bar/turn		Orifice Port size V2-C2 V1-C1 GAS (ASPP)	Driftee Port size C3 GAS (ASPP)	Type de moteur Motor type
	220 bar	350 bar	(56)	(138)			
WB-VS-M-DI-VFF-FSH-12-14- *	440	...			1/2"	1/4"	Samhydraulik (40x8) AG-BG-AR Oildrive (44x17) Samhydraulik HPR-HPRC Danfoss OMS (32x22) Danfoss (36x36) CMR-DMP
WB-VS-M-DI-VFF-FOLD-12-14- *	441	...					
WB-VS-M-DI-VFF-FOMS-12-14- *	442	...					
WB-VS-M-DI-VFF-FOMR-Omp-12-14- *	443	...					
	Plage d'étalonnage 30 : 220 bar (Couleur verte) Setting range 30 + 220 bar (Colour green)		Plage d'étalonnage 60 : 350 bar (Couleur jaune) Setting range 60 + 350 bar (Colour yellow)				

EXEMPLE DE CIRCUIT TYPE  
TYPICAL CIRCUIT EXAMPLE

