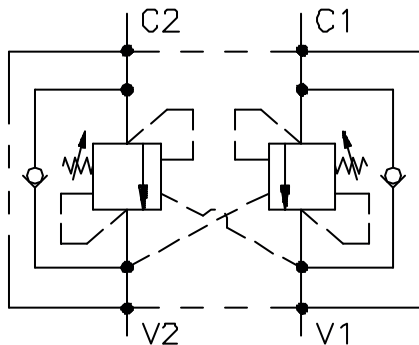


VALVE D'EQUILIBRAGE
SERIE "WB"

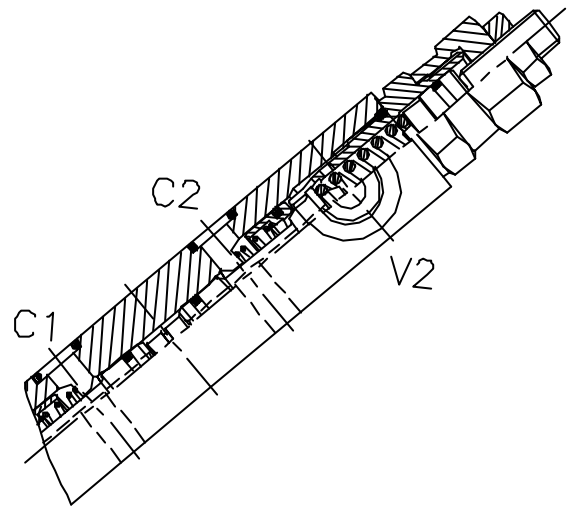


WB-DE-...-LU-FC2-OIL-...-...

SCHEMA DE PRINCIPE



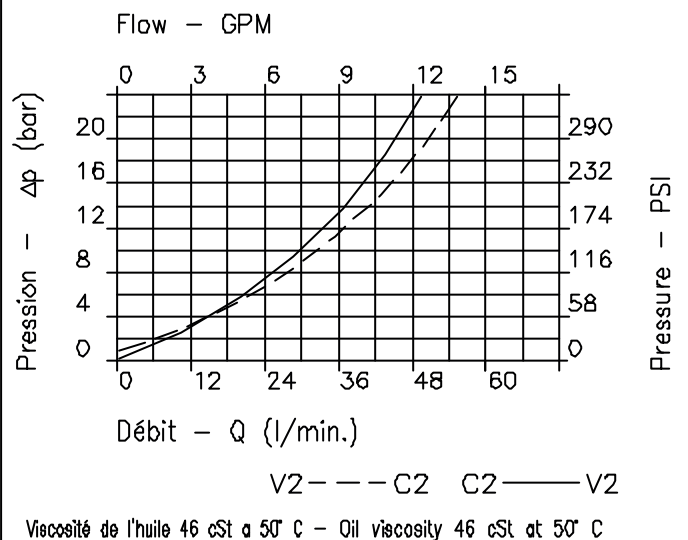
VUE EN COUPE



CARACTERISTIQUES - PERFORMANCES

Taille nominale min/max <i>Rated size</i>	DN	8
Débit min/max <i>Min/max flow-rate</i>	l/min-GPM	1/60 - 0.26/15.9
Pression de travail max <i>Max working pressure</i>		450 bar 6525 PSI
Pression de service max <i>Max setting pressure</i>		350 bar 5075 PSI
Rapport de pilotage <i>Pilot ratio</i>		Vedi Pag.06
Température ambiante <i>Room temperature</i>	°C	-30 +50
Température de l'huile <i>Oil temperature</i>	°C	-30 +80
Filtration conseillée <i>Filtration</i>	micron	30
Couple de serrage <i>Tightening torque</i>	Nm	.
Poids <i>Weight</i>	Kg	.

CARACTERISTIQUE HYDRAULIQUE - HYDRAULIC PERFORMANCE



NOTE:

L'étalonnage doit être 1.3 supérieur à la pression induite par la charge

Valve should be set at 1.3 times load induced pressure.

EXEMPLE:

$$\text{Pression de travail max} \cdot \frac{350 \text{ bar}}{1.3} = 270 \text{ bar}$$

Max working pressure

En standard, les corps des valves sont en acier mais, sur demande, ils peuvent être en aluminium
Steel body valves as standard, aluminium body on request.

NOTE:

Travail élevé en linéaire

A utiliser avec un débit minimum de 5 Litre/min.

High working linearity.

To use with a minimum flow rate of 1.3 GPM.

