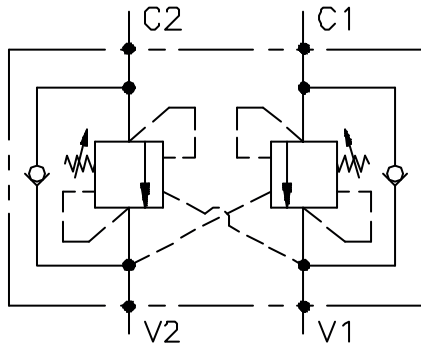


VALVE D'EQUILIBRAGE  
SERIE "OWC"

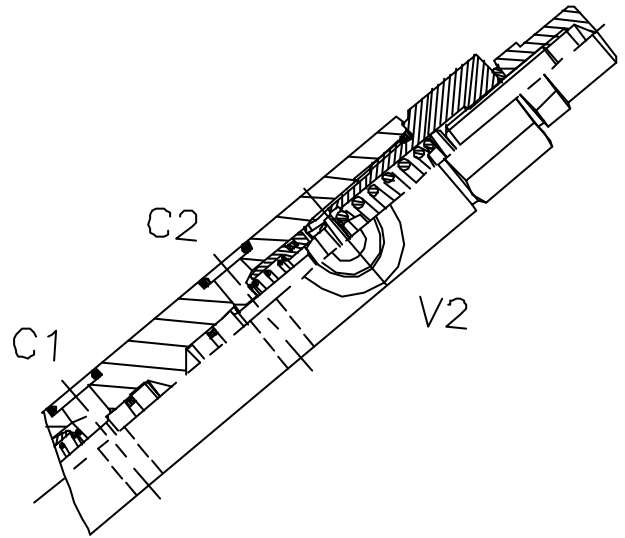


OWC-DE-...-LU-FC2-OIL-...

SCHEMA DE PRINCIPE



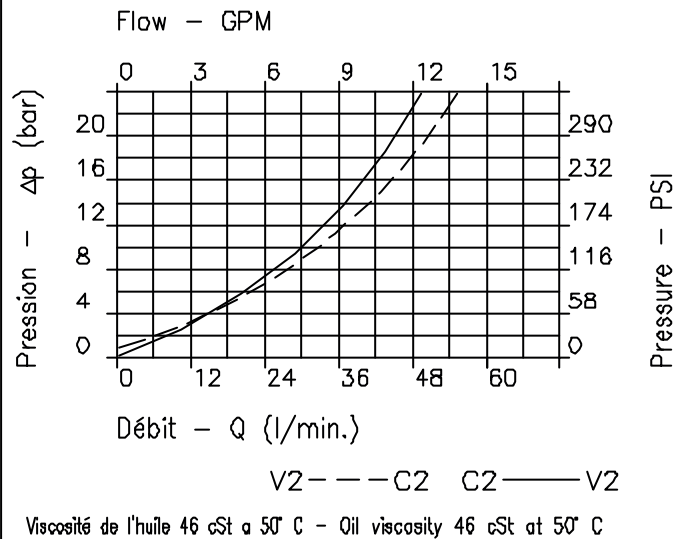
VUE EN COUPE



CARACTERISTIQUES - PERFORMANCES

Taille nominale min/max Rated size	DN	8
Débit min/max Min/max flow-rate	l/min-GPM	1/60 - 0.26/15.9
Pression de travail max Max working pressure		450 bar 6525 PSI
Pression de service max Max setting pressure		350 bar 5075 PSI
Rapport de pilotage Pilot ratio		4.25 : 1
Température ambiante Room temperature	°C	-30 +50
Température de l'huile Oil temperature	°C	-30 +80
Filtration conseillée Filtration	micron	30
Couple de serrage Tightening torque	Nm	.
Poids Weight	Kg	.

CARACTERISTIQUE HYDRAULIQUE - HYDRAULIC PERFORMANCE



NOTE:

L'étalonnage doit être 1.3 supérieur à la pression induite par la charge

Valve should be set at 1.3 times load induced pressure.

EXEMPLE:

$$\text{Pression de travail max} : \frac{350 \text{ bar}}{1.3} = 270 \text{ bar}$$

$$\text{Max working pressure} :$$

En standard, les corps des valves sont en acier mais, sur demande, ils peuvent être en aluminium  
Steel body valves as standard, aluminium body on request.

NOTE:

linéarité élevée de travail

A utiliser avec un débit minimum de 5 Litre/min.

High working linearity.

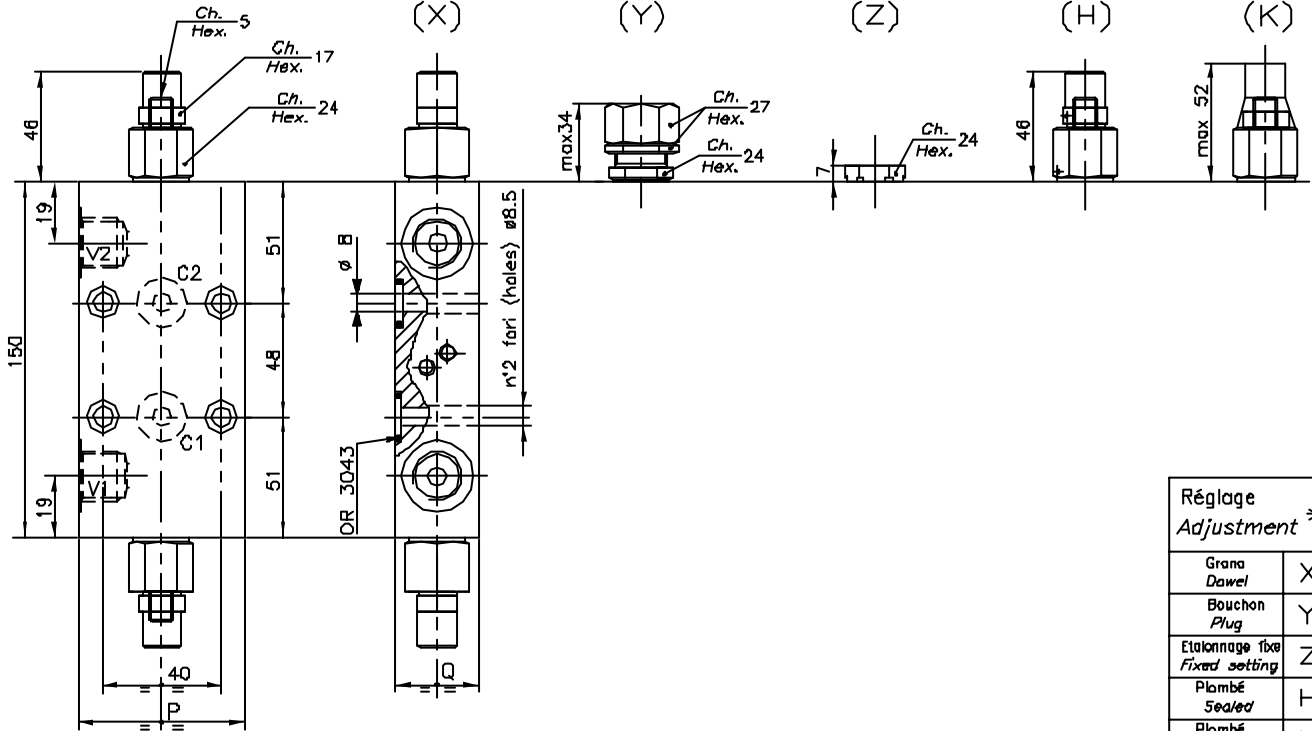
To use with a minimum flow rate of 1.3 GPM.

CODE DE COMMANDE,  
ENCOMBREMENTS,  
EXEMPLE DE CIRCUIT



OWC-DE-...-LU-FC2-OIL-...

REGLAGE  
ADJUSTMENT



Réglage Adjustment *	
Granu Dowel	X
Bouchon Plug	Y
Etalonnage fixe Fixed setting	Z
Plombé Sealed	H
Plombé Sealed	K

Plaque d'étalonnage 30 : 220 bar (Couleur verte)  
Setting range 30 + 220 bar (Colour green)

Plaque d'étalonnage 60 : 350 bar (Couleur jaune)  
Setting range 60 + 350 bar (Colour yellow)

CODE VALVE VALVE CODE	Réglage standard (Q=5 1/1") Std. bar setting (made at 5 1/1")		Réglage standard (Q=5 1/1") Std. bar setting (made at 5 1/1")		P	Q	Orifice Port size V2-C2 V1-C1 GAS (BSPP)	Cote nominale Rated size DN	Débit max Max flow-rate l/min - GPM
	Incr. press. bar / tour Press. Increase bar/turn (56)	Incr. press. bar / tour Press. Increase bar/turn (138)	Incr. press. bar / tour Press. Increase bar/turn (56)	Incr. press. bar / tour Press. Increase bar/turn (138)					
OWC-DE-38-LU-FC2-OIL-*	048	027	55	29.5	3/8"	8	40-10		
OWC-DE-12-LU-FC2-OIL-*	050	029	65	34.5	1/2"	8	60-15		

0 0 1 | 0 0  
CODE COMMANDE  
ORDERING CODE

EXEMPLE DE CIRCUIT TYPE  
TYPICAL CIRCUIT EXAMPLE

